



Características

Flujo nominal: 10 GPM

Presión máxima: 4600 psi A, B y P. 3000 psi T

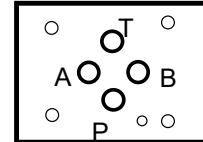
Cumple con las siguientes normas de montaje

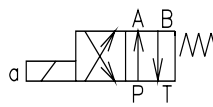
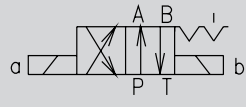
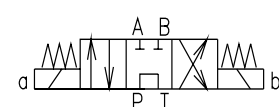
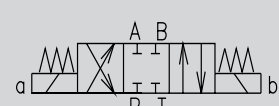
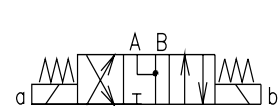

CETOP 3

ISO 03

NFPA D03

NG06

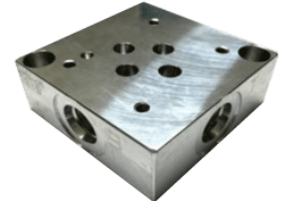


Modelo	Configuración	Centro	Voltaje	Símbolo
RPE3-062R11/12060E5	4/2, regreso por resorte	-	120V AC	
RPE3-062R11/22060E5	4/2, regreso por resorte	-	220V AC	
RPE3-062R11/02400E1	4/2, regreso por resorte	-	24V DC	
RPE3-062R11/01200E1	4/2, regreso por resorte	-	12V DC	
RPE3-062J15/12060E5	4/2, doble solenoide, con enclavamiento	-	120V AC	
RPE3-062J15/22060E5	4/2, doble solenoide, con enclavamiento	-	220V AC	
RPE3-062J15/02400E1	4/2, doble solenoide, con enclavamiento	-	24V DC	
RPE3-062J15/01200E1	4/2, doble solenoide, con enclavamiento	-	12V DC	
RPE3-063C11/12060E5	4/3, centro tandem, regreso por resorte	Tandem	120V AC	
RPE3-063C11/22060E5	4/3, centro tandem, regreso por resorte	Tandem	220V AC	
RPE3-063C11/02400E1	4/3, centro tandem, regreso por resorte	Tandem	24V DC	
RPE3-063C11/01200E1	4/3, centro tandem, regreso por resorte	Tandem	12V DC	
RPE3-063Z11/12060E5	4/3, centro cerrado, regreso por resorte	Cerrado	120V AC	
RPE3-063Z11/22060E5	4/3, centro cerrado, regreso por resorte	Cerrado	220V AC	
RPE3-063Z11/02400E1	4/3, centro cerrado, regreso por resorte	Cerrado	24V DC	
RPE3-063Z11/01200E1	4/3, centro cerrado, regreso por resorte	Cerrado	12V DC	
RPE3-063Y11/12060E5	4/3, centro Y, regreso por resorte	Y	120V AC	
RPE3-063Y11/22060E5	4/3, centro Y, regreso por resorte	Y	220V AC	
RPE3-063Y11/02400E1	4/3, centro Y, regreso por resorte	Y	24V DC	
RPE3-063Y11/01200E1	4/3, centro Y, regreso por resorte	Y	12V DC	
RPE3-063H11/12060E5	4/3, centro abierto, regreso por resorte	Abierto	120V AC	
RPE3-063H11/22060E5	4/3, centro abierto, regreso por resorte	Abierto	220V AC	
RPE3-063H11/02400E1	4/3, centro abierto, regreso por resorte	Abierto	24V DC	
RPE3-063H11/01200E1	4/3, centro abierto, regreso por resorte	Abierto	12V DC	

Modelo	Descripción	Imagen
C22B-12060E5-400NA	Solenoido Ø 22 mm en 110 V AC para conector DIN 43650 A	
C22B-23050E5-1400NA	Solenoido Ø 22 mm en 220 V AC para conector DIN 43650 A	
C22B-02400E1-186NA	Solenoido Ø 22 mm en 24 V DC para conector DIN 43650 A	
C22B-01200E1-441NA	Solenoido Ø 22 mm en 12 V DC para conector DIN 43650 A	
DIN-GSL	Conector DIN 43650 A para máximo 220 V AC/DC (2 polos + 1 Tierra)	
DIN-GSL-3	Conector DIN 43650 A para máximo 220 V AC/DC (3 polos + 1 Tierra)	
DIN-GSL-110	Conector DIN 43650 A + LED para 110 V AC (2 polos + 1 Tierra)	
DIN-GSL-220	Conector DIN 43650 A + LED para 220 V AC (2 polos + 1 Tierra)	
DIN-GSL-24	Conector DIN 43650 A + LED para 12/24 V AC/DC (2 polos + 1 Tierra)	

PLACA BASE

Puertos Laterales

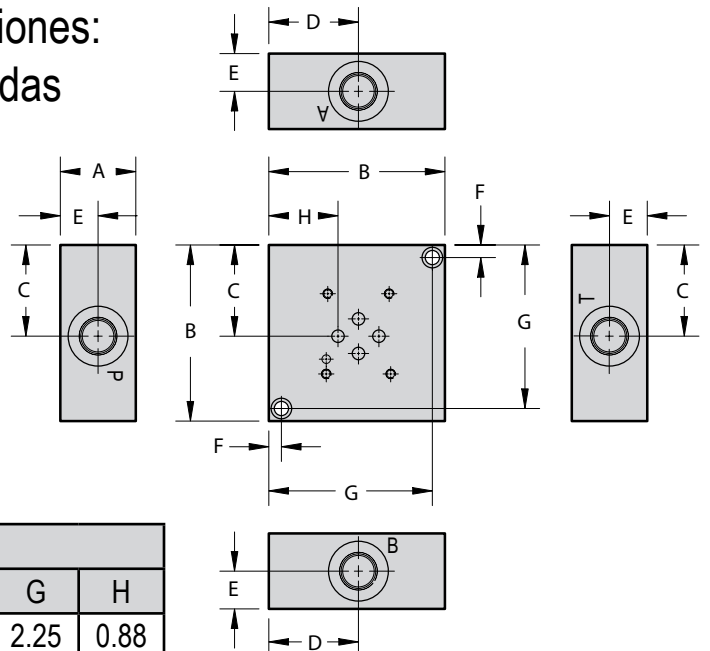
Modelo	Tamaño	Presión máxima	Puertos	Material	Imagen
AD03SPS6S	CETOP 3	3000 PSI	SAE 6	Aluminio	
DD03SPS6S	CETOP 3	5000 PSI	SAE 6	Acero	
AD03SPS8S	CETOP 3	3000 PSI	SAE 8	Aluminio	
DD03SPS8S	CETOP 3	5000 PSI	SAE 8	Acero	

Tornillos de montaje para válvula	
Modelo	KTN-03



Placa base con válvula

Dimensiones:
pulgadas



Dimensiones (pulgadas)								
Modelo	A	B	C	D	E	F	G	H
DD/AD03SPS6S	1.00	2.5	1.31	1.25	0.5	0.25	2.25	0.88
DD/AD03SPS8S	1.50	3.50	1.81	1.78	0.75	0.25	3.25	1.38