



### Características

Flujo nominal: 5 GPM

Presión máxima: 4600 psi A, B y P. 3000 psi T

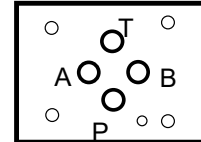
Cumple con las siguientes normas de montaje

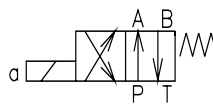
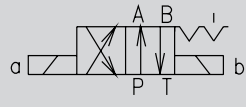
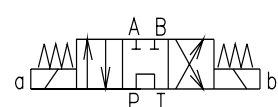
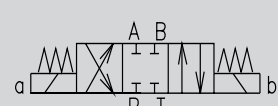
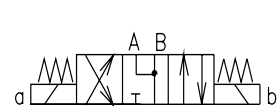

CETOP 2

ISO 02

NFPA D02

NG04

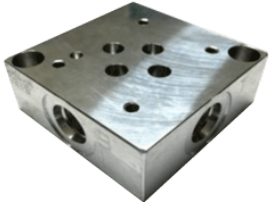


Modelo	Configuración	Centro	Voltaje	Símbolo
RPE3-042R11/12060E5	4/2, regreso por resorte	-	120V AC	
RPE3-042R11/22060E5	4/2, regreso por resorte	-	220V AC	
RPE3-042R11/02400E1	4/2, regreso por resorte	-	24V DC	
RPE3-042R11/01200E1	4/2, regreso por resorte	-	12V DC	
RPE3-042J15/12060E5	4/2, doble solenoide, con enclavamiento	-	120V AC	
RPE3-042J15/22060E5	4/2, doble solenoide, con enclavamiento	-	220V AC	
RPE3-042J15/02400E1	4/2, doble solenoide, con enclavamiento	-	24V DC	
RPE3-042J15/01200E1	4/2, doble solenoide, con enclavamiento	-	12V DC	
RPE3-043C11/12060E5	4/3, centro tandem, regreso por resorte	Tandem	120V AC	
RPE3-043C11/22060E5	4/3, centro tandem, regreso por resorte	Tandem	220V AC	
RPE3-043C11/02400E1	4/3, centro tandem, regreso por resorte	Tandem	24V DC	
RPE3-043C11/01200E1	4/3, centro tandem, regreso por resorte	Tandem	12V DC	
RPE3-043Z11/12060E5	4/3, centro cerrado, regreso por resorte	Cerrado	120V AC	
RPE3-043Z11/22060E5	4/3, centro cerrado, regreso por resorte	Cerrado	220V AC	
RPE3-043Z11/02400E1	4/3, centro cerrado, regreso por resorte	Cerrado	24V DC	
RPE3-043Z11/01200E1	4/3, centro cerrado, regreso por resorte	Cerrado	12V DC	
RPE3-043Y11/12060E5	4/3, centro Y, regreso por resorte	Y	120V AC	
RPE3-043Y11/22060E5	4/3, centro Y, regreso por resorte	Y	220V AC	
RPE3-043Y11/02400E1	4/3, centro Y, regreso por resorte	Y	24V DC	
RPE3-043Y11/01200E1	4/3, centro Y, regreso por resorte	Y	12V DC	
RPE3-043H11/12060E5	4/3, centro abierto, regreso por resorte	Abierto	120V AC	
RPE3-043H11/22060E5	4/3, centro abierto, regreso por resorte	Abierto	220V AC	
RPE3-043H11/02400E1	4/3, centro abierto, regreso por resorte	Abierto	24V DC	
RPE3-043H11/01200E1	4/3, centro abierto, regreso por resorte	Abierto	12V DC	

Modelo	Descripción	Imagen
C19A-11550E5-433NA	Solenoido Ø 19 mm en 110 V AC para conector DIN 43650 A	
C19B-23050E5-1653NA	Solenoido Ø 19 mm en 220 V AC para conector DIN 43650 A	
C19B-02400E1-20.8NA	Solenoido Ø 19 mm en 24 V DC para conector DIN 43650 A	
C19B-01200E1-4.9NA	Solenoido Ø 19 mm en 12 V DC para conector DIN 43650 A	
DIN-GSL	Conector DIN 43650 A para máximo 220 V AC/DC (2 polos + 1 Tierra)	
DIN-GSL-3	Conector DIN 43650 A para máximo 220 V AC/DC (3 polos + 1 Tierra)	
DIN-GSL-110	Conector DIN 43650 A + LED para 110 V AC (2 polos + 1 Tierra)	
DIN-GSL-220	Conector DIN 43650 A + LED para 220 V AC (2 polos + 1 Tierra)	
DIN-GSL-24	Conector DIN 43650 A + LED para 12/24 V AC/DC (2 polos + 1 Tierra)	

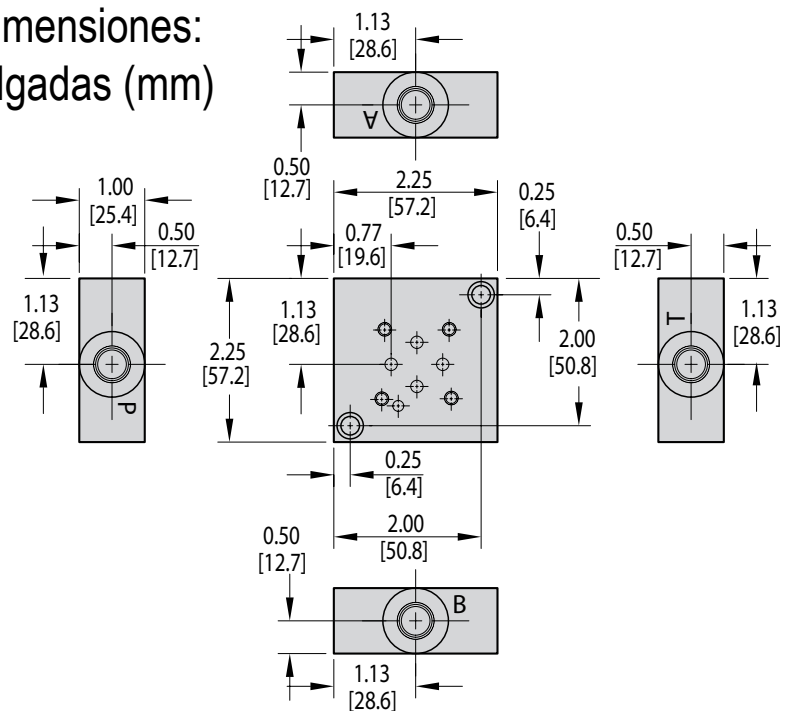
## PLACA BASE

### Puertos Laterales

Modelo	Tamaño	Presión máxima	Puertos	Material	Imagen
AD02SPS4S	CETOP 2	3000 PSI	SAE 4	Aluminio	

Tornillos de montaje para válvula	
Modelo	KTN-02

Dimensiones:  
pulgadas (mm)



Placa base con válvula