

Manómetros para válvulas posicionadoras

Elemento: Bourdon de bronce
 Conexión: Bronce
 Caja: Lámina de acero esmaltado negro

DE WIT

Modelos 05

✓ CARACTERÍSTICAS GENERALES

- Exactitud:** +/- 2% del total de la escala
- Elemento:** Tubo bourdon de Bronce
- Conexión:** Bronce 1/8" N.P.T. Inferior o Posterior al centro
- Mecanismo:** Bronce
- Caja:** Lámina de acero esmaltado negro
- Bisel:** A presión de lámina de acero esmaltado negro
- Ventana:** Acrílico
- Carátula:** Aluminio fondo blanco, números negros
- Aguja:** Aluminio esmaltado negro
- Tamaños:** ø 40 mm (1 1/2")
- Rangos:** Doble escala, kg/cm² + psi max. 21 kg/cm²

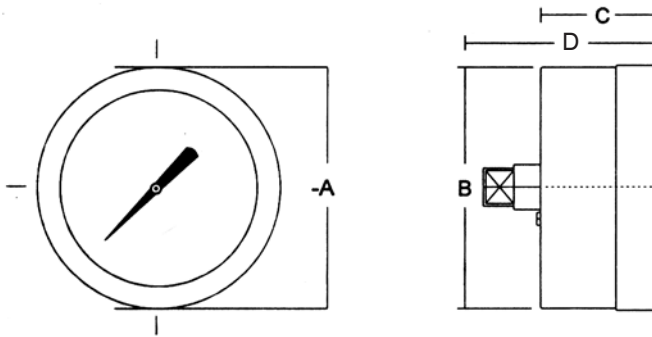
✎ COMO ORDENAR

	Cantidad	Modelo	Tamaño (mm)	Rango	Conexión
Ejem.	50 pzas.	05	40	2 kg/cm ²	post. 1/8" N.P.T.

🔧 APLICACIONES

Manómetro tipo miniatura de 40 mm (1 1/2") de diámetro y conexión posterior de 1/8" N.P.T.

Diseñado especialmente para indicar la presión de fluidos no corrosivos al bronce. como agua, aceite, aire, gas, etc., en aplicaciones como posicionadores, filtros, reguladores, entre otras.



Mod 05

RANGOS ESTÁNDAR

PRESIÓN

Kgf/cm ²	Psi
0 - 1	0 - 15
0 - 2	0 - 30
0 - 4	0 - 60
0 - 7	0 - 100
0 - 11	0 - 160
0 - 14	0 - 200
0 - 21	0 - 300

VACÍO

Cm Hg	pulg Hg
76 - 0	30 - 0

Dimensiones en mm.

Tamaño nominal	A	B	C	D
ø 40 mm (1 1/2")	42	41	23	40