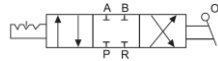


# Válvulas Neumáticas

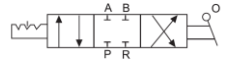
## Válvulas de accionamiento por palanca



Accionamiento por palanca rotatoria con rosca para montaje en panel con **puertos laterales** desde G1/4" a G1/2". 5/3, centro cerrado y enclavamiento.

$$Cv = 0.89 - 4.89$$

[Clic para ficha técnica](#)



Accionamiento por palanca rotatoria para montaje en piso con **puertos laterales** desde G1/4" a G1/2". 5/3, centro cerrado y enclavamiento

$$Cv = 1.68$$

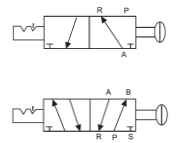
[Clic para ficha técnica](#)



Válvula neumática de accionamiento por palanca en G1/4" & G3/8. 5/2, con enclavamiento

$$Cv = 0.89 - 1.68$$

[Clic para ficha técnica](#)



Válvula neumática de accionamiento por palanca (**Push-Pull**) en G1/8" & G1/4. 5/2 y 3/2, con enclavamiento

$$Cv = 0.67 - 0.89$$

[Clic para ficha técnica](#)

