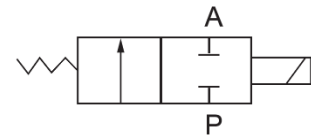


Serie PU220

Válvula de accionamiento directo

PU220



PU220-04A-AC110V

PU220-04A-AC110V-T

PU220-04A-AC220V

PU220-04A-AC220V-T

Modelo	PU220-04A	PU220-04A-T
Temporizador	No	Si
Fluid de operación	Aire, Aceite y Agua	
Configuración	2 vías / 2 posiciones, Normalmente cerrada (N.C.)	
Accionamiento	Directo	
Voltaje disponible	AC110V y AC220V	
Puerto	G1/2"	
Apertura de flujo (mm)	13	
Valor CV	4.00	
Viscosidad de fluido	50 cSt	
Presión de operación	0-100 psi (0-0.7 MPa)	
Material de cuerpo	Bronce	
Temperatura de operación	-5 a 80 °C	

Características del Temporizador

Voltaje: 24 a 240 V AC/DC. Corriente de carga: 1 A. Temperatura de operación: -40 a +60 °C. Protección: IP65. Apertura: 0.5 a 10 segundos. Cierre: 0.5 a 45 minutos. Indicadores: LED Verde On, LED Rojo Off.

Dimensiones (mm)

Modelo	Puerto	A	B	C
PU220-04A	G1/2"	22	72	22

